

Museum

QL

666

.06

S76







Museums

51  
566  
26  
576

110

Spix, Serpentina

26 vol. Papilion



PROPERTY OF  
*University of  
Michigan  
Libraries*  
1817  
ARTES SCIENTIA VERITAS



SERPENTUM BRASILIENSIMUM  
SPECIES NOVAE  
OU  
HISTOIRE NATURELLE  
DES

ESPÈCES NOUVELLES DE SERPENS,  
RECUEILLIES ET OBSERVÉES PENDANT LE VOYAGE DANS L'INTÉRIEUR DU BRÉSIL  
DANS LES ANNÉES 1817, 1818, 1819, 1820,

EXÉCUTÉ PAR ORDRE  
DE SA MAJESTÉ LE ROI DE BAVIÈRE,

PUBLIÉE PAR  
*JEAN DE SPIX,*

*Chevalier de l'ordre civil de la Couronne de Bavière, Membre de l'Académie Royale de  
Munich, Conservateur du Musée zoologique, zootomique et ethnographique,  
Membre de l'Académie des Curieux de la Nature etc.*

ÉCRITE D'APRÈS LES NOTES DU VOYAGEUR

PAR

*JEAN WAGLER,*

*Adjoint de l'Académie Royale des sciences de Munich.*

---

MONACHI  
TYPIS FRANC. SERAPH. HÜBSCHMANNI.  
1824.



Museums

QL  
666  
.06  
S76



Museums  
Library  
Pres. Alexander Ruthven  
3-21-58  
[Want notwithstanding incompleteness]

## FAUTORES,

qui huic operi nomina inscribenda dederunt.

	Numerus exemplarium.
MAXIMILIANUS JOSEPHUS I., Rex Bavariae . . . . .	2
CAROLINA FRIDERICA GUILIELMA, Bavariae Regina . . . . .	1
GUILIELMUS, Dux Bavariae . . . . .	1
MARIA AMALIA, Dux Bipontina, Comes Palatina . . . . .	1
* * *	
ALEXIUS FRIDERICUS CHRIST., Dux Anhaltino-Bernburgensis . . . . .	1
FRANCISCUS I., Austriae Imperator . . . . .	1
CAROLINA AUGUSTA, Austriae Imperatrix } curante Schalbacher Bibl. Vindob. . . . .	2
ANTONIUS VICTOR JOS. JOH. RAYM., Archidux Austriae, cur. Schaumburg. . . . .	1
FERDINANDUS, Archidux Austriae, Magnus Dux Etruriae, cur. Artaria et Font. et Schaumburg . . . . .	2
MARIA LUDOVICA, Archidux Austriae, Dux Parmensis . . . . .	1
LUDOVICUS MAGNUS Dux Badensis . . . . .	1
GUILIELMUS I., Rex Belgii . . . . .	2
FRIDERICUS GUILIELMUS III., Rex Borussiae . . . . .	1
LUDOVICUS, Magnus Dux Hasso-Darmstadtensis . . . . .	1
FRIDERICUS FERDINANDUS, Dux Anhalt-Cöthensis cur. Hartmann Bibl. Lips. . . . .	1
PAULUS ALEXANDER LEOPOLDUS, Princeps Lippe-Detmoldensis . . . . .	1
FRANCISCUS, Princeps Regius Neapolitanus . . . . .	1
MARIA ISABELLA, Princeps Regia Neapolitana, Dux Calabriae . . . . .	1
HENRICUS LXXII., Princeps Reuss-Ebersdorf-Geraensis . . . . .	1
ALEXANDER I., Russiae Imperator . . . . .	1
CAROLUS FELIX JOSEPHUS, Rex Sardiniae . . . . .	1
FRIDERICUS AUGUSTUS I., Rex Saxoniae; cur. Lindauer Bibl. Monac. . . . .	1
CAROLUS AUGUSTUS, Magnus Dux Saxo-Vimariensis, cur. Art. et Fontaine . . . . .	1
GUILIELMUS I., Rex Würtembergiae . . . . .	1
* * *	
PROSPER LUDOVICUS, Dux Arembergensis . . . . .	1
CAROLUS Egon, Princeps Fürstenbergensis, cur. Artaria et Fontaine . . . . .	1
ALEXANDER, Princeps de Galitzin, in Russ. Imp. cultus et erud. publ. Minister . . . . .	10



	Numerus exemplarium.
CAROLUS FRIDERICUS GUILIELMUS, Princeps Leiningensis . . . . .	1
EUGENIUS, Dux Leuchtenbergensis, Princeps Eichstädtensis . . . . .	3
CAROLUS PHILIPPUS DE WREDE, Princeps Ellingensis . . . . .	1
Bibliotheca Regia Berolinensis, cur. Sander Bibl. Berol. . . . .	1
„ „ Bonnensis, cur. Weber . . . . .	1
„ „ Dresdensis, cur. Artaria et Fontaine . . . . .	1
„ „ Herbipolitana . . . . .	1
„ Tribunalis Reg. rerum metallurgic. Monacensis . . . . .	1
„ Imp. horti botan. Petropolitani . . . . .	1
„ „ Reg. Musei hist. natur. Vindobonensis, cur. Häubner . . . . .	1
L. B. de ASBEK, Praefectus Reg. Herbipoli . . . . .	1
Comes de BRAY, Regis Bavar. ad Reg. Christian. Legatus, Societ. Reg. bot. Ratisb. Praeses. . . . .	1
CAMPE, Consul Reg. Bavar. Lipsiae . . . . .	1
JOSEPHUS, Comes de ESTERHAZY, cur. Schaumburg . . . . .	1
FRIDER. FLEISCHER, Bibliopola Lipsiensis . . . . .	20
HOFFMANN et CAMPE, Bibliopolae Hamburgenses . . . . .	3
S. et J. LUCHTMANS, Bibliopolae Lugdunenses . . . . .	3
J. MÜLLER, Bibl. Amstelodamensis . . . . .	1
L. B. de OLENIN, Russ. Imperat. a Consiliis secret., Praeses. Acad. art. Petropol. . . . .	2
PERTHES et BESSER, Bibliopolae Hamburgenses . . . . .	12
P. J. SCHALBACHER, Bibliopola Vindobonensis . . . . .	10
C. SCHAUMBURG, Bibliopola Vindobonensis . . . . .	6
L. B. de SCHMERFELD, Minister Electoralis Hasso-Casselanus, cur. Artaria et Fontaine . . . . .	1
GASPARUS, Comes de STERNBERG, Pragae . . . . .	1





ELAPS Schrankii  
*La Couleuvre de Schrank.*

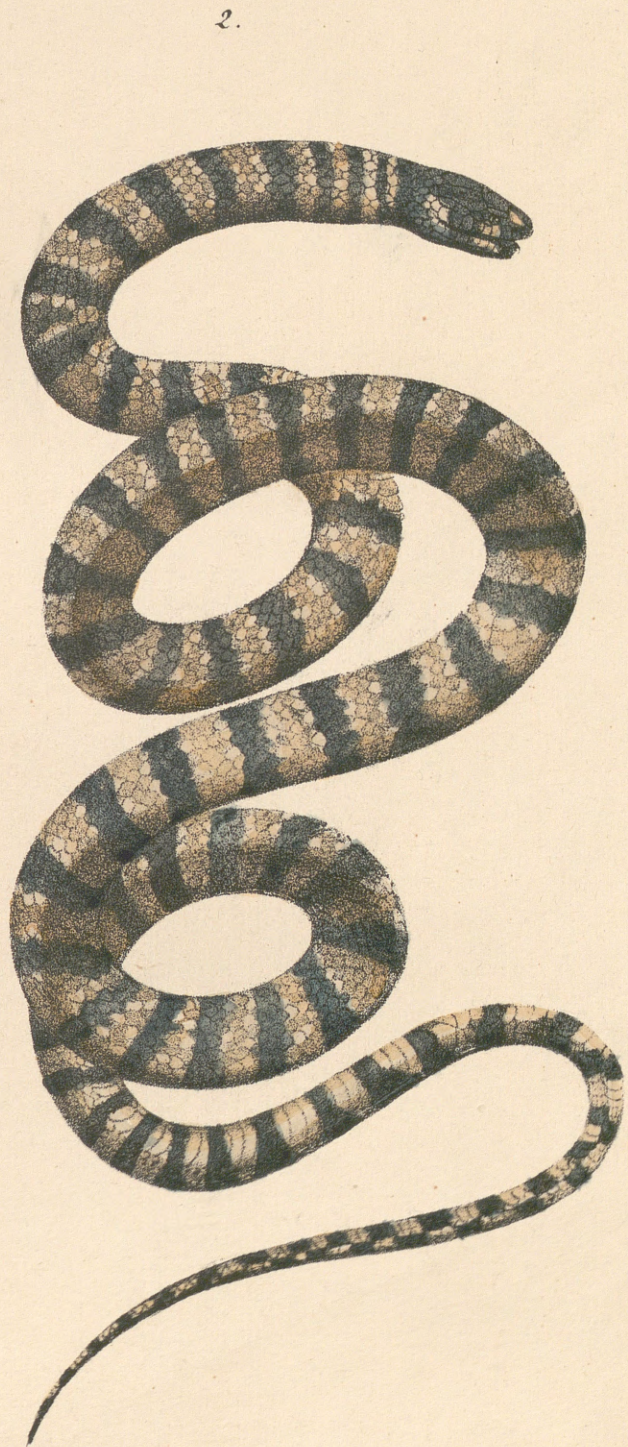
Tab. I.

*Phillip Schmid omnes ad naturam del.*









1.  
ELAPS Langsdorffi.  
*La Couleuvre de Langsdorff.*

2.  
ELAPS Martii.  
*La Couleuvre de Martius.*

Tab. II.









ELAPS venustissimus.

*La Couleuvre corail à doubles anneaux.*



ELAPS triangularis.

*La Couleuvre triangulaire.*

Tab. II<sup>a</sup>.



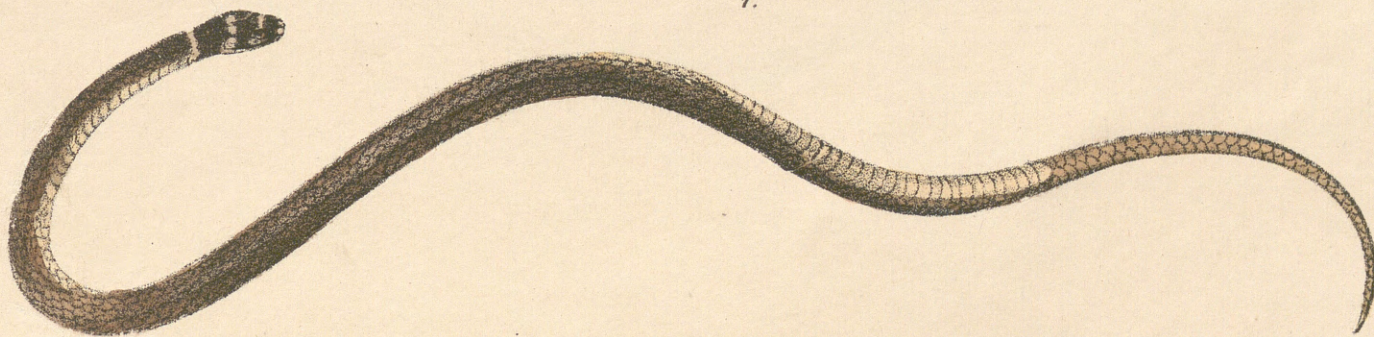




2.



1.



2.

ELAPS melanocephalus.  
*La Couleuvre à tête tachetée.*

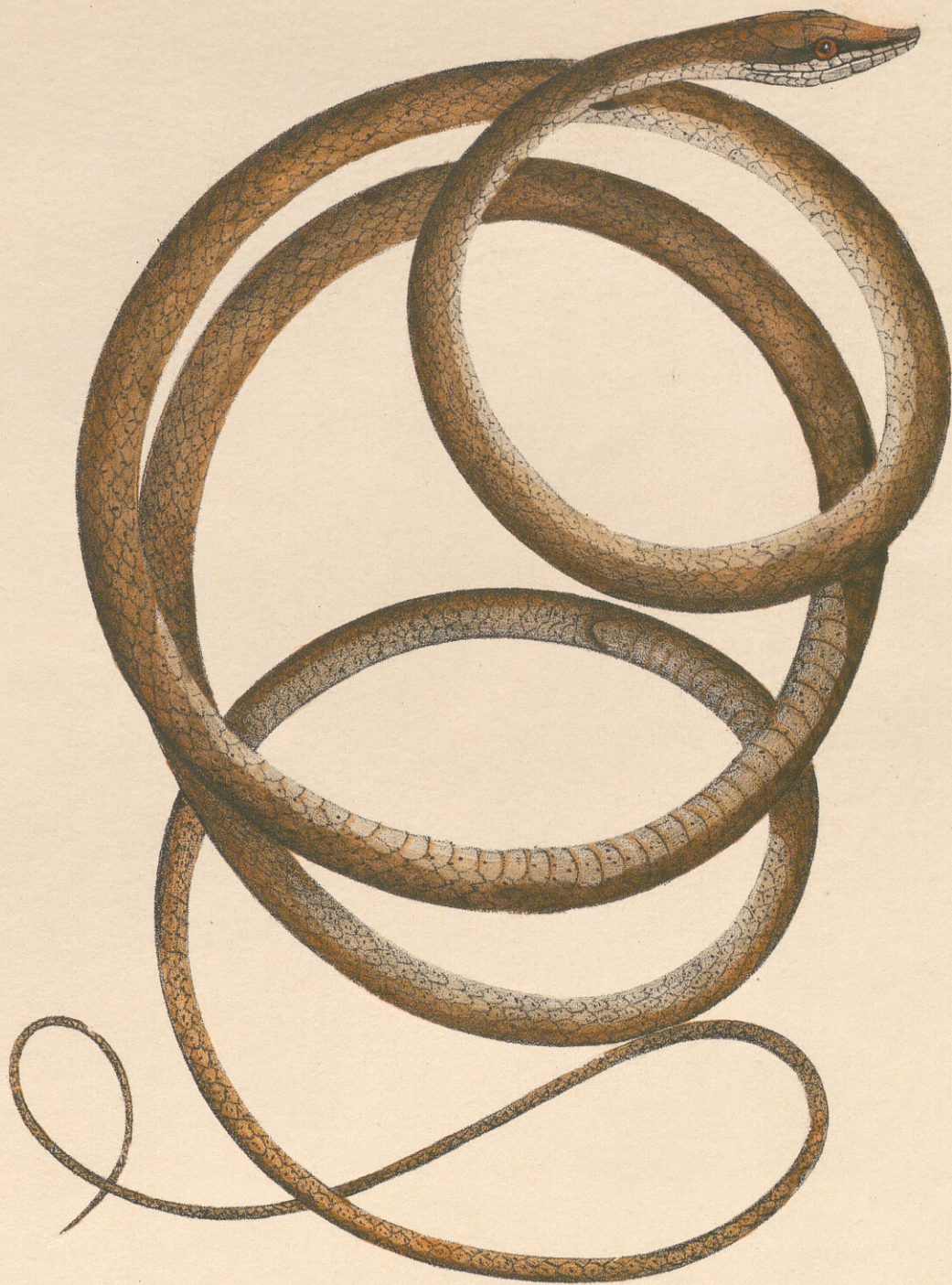
NATRIX Chiametla.  
*La Couleuvre Chiametla.*

Tab II<sup>b</sup>









DRYINUS aeneus .

*La Dryine bronzé.*

Tab. III .









1.  
 NATRIX Forsteri.  
*La Couleuvre de G. Forster.*

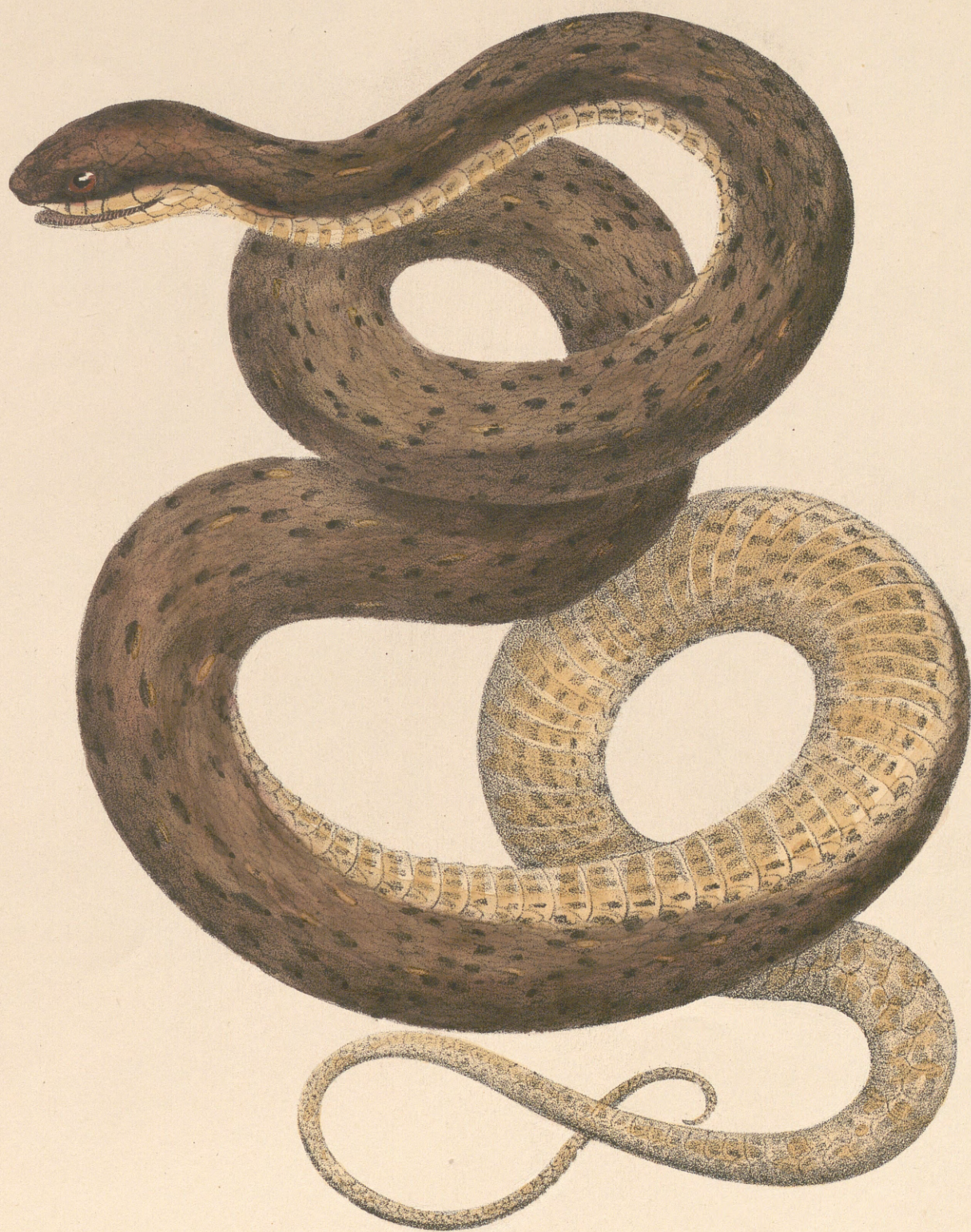
2.  
 NATRIX melanostigma.  
*La Couleuvre ponctuée aux côtés du ventre.*

Tab. IV.









NATRIX lacertina .

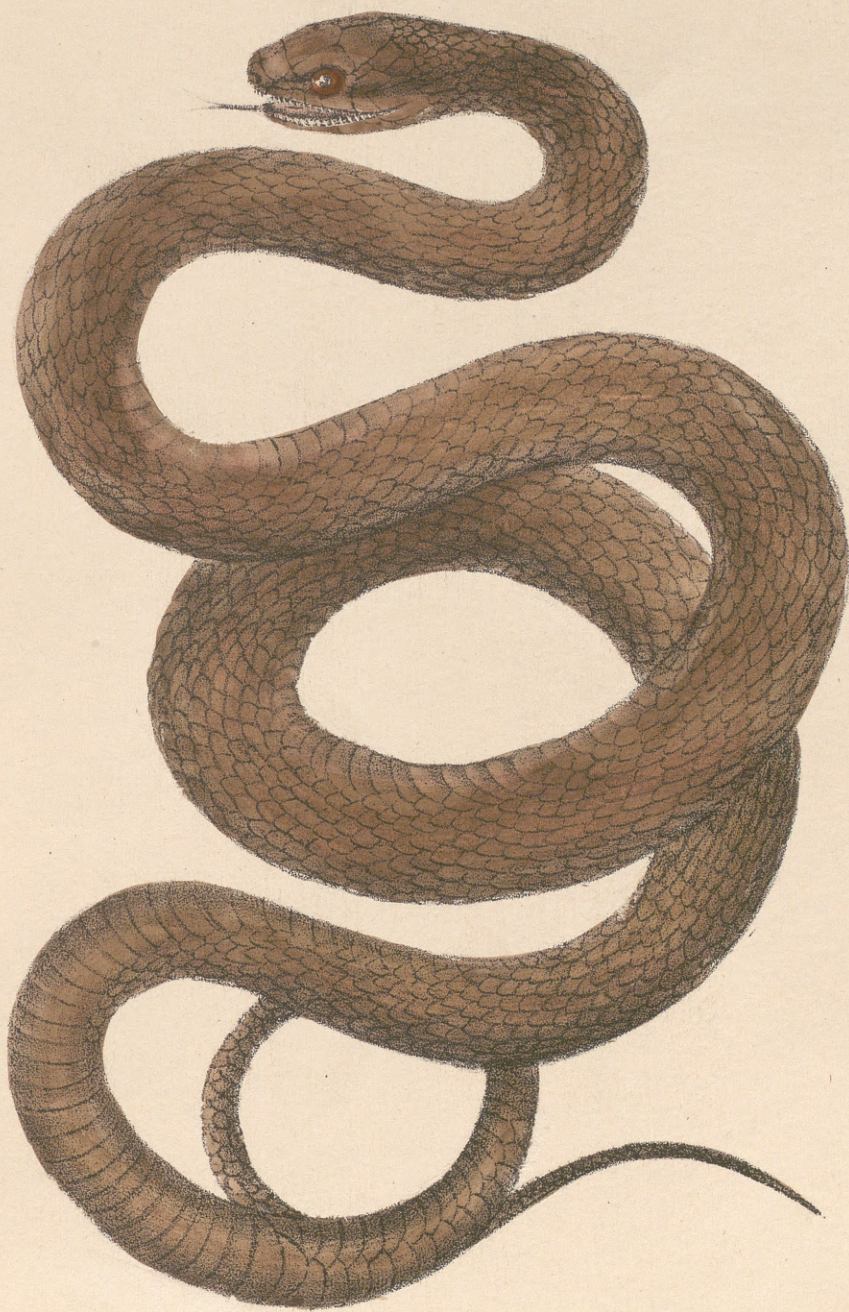
*La Couleuvre à tête de lézard.*

Tab.V.









NATRIX cinnamomea .

*La Couleuvre à couleur de canelle.*



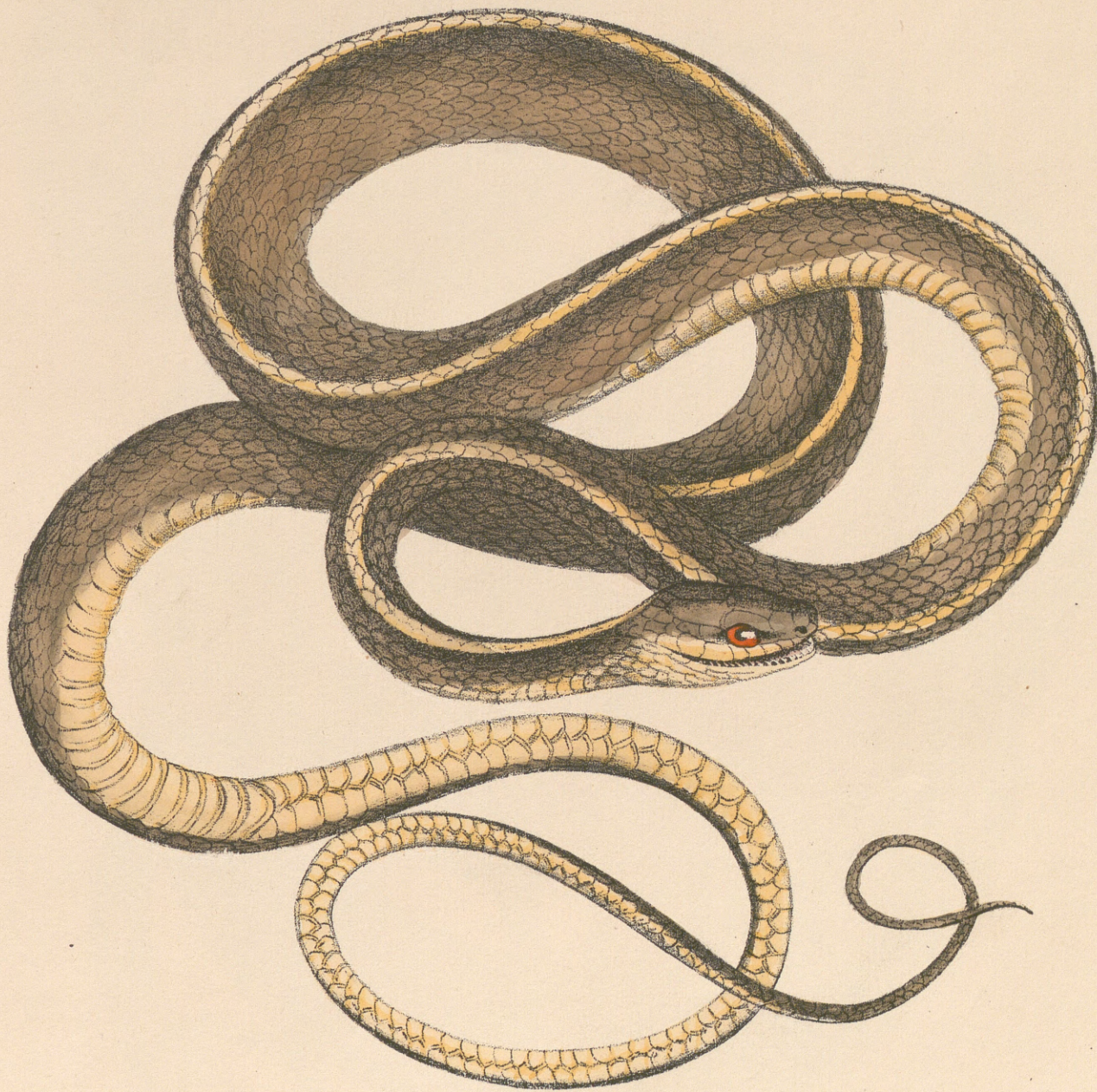
NATRIX occipitalis.

*La Couleuvre à tête brune.*









NATRIX bicarinata.

*La Couleuvre à ligne blanche au dos.*

Tab. VII.









NATRIX Scurrula.

*La Couleuvre Arlequin.*

Tab.VIII.









NATRIX sulphurea .

*La Couleuvre à couleur de soufre.*

Tab. IX.









1.  
NATRIX cherseoides.  
*La Couleuvre cherséioide.*

2.  
NATRIX Bahiensis.  
*La Couleuvre de Bahie.*

3.  
NATRIX Almadensis.  
*La Couleuvre d'Almada.*

Tab. X.



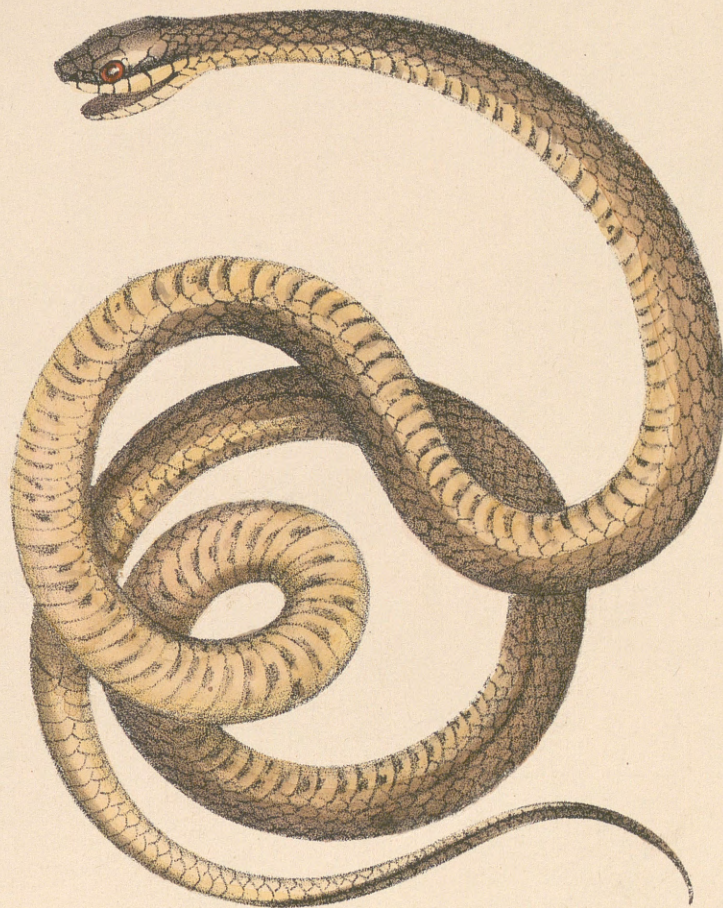






1.  
NATRIX ocellata.

*La Couleuvre ocellée.*



2.  
NATRIX semilineata.

*La Couleuvre demi-rayée.*

Tab. XI.









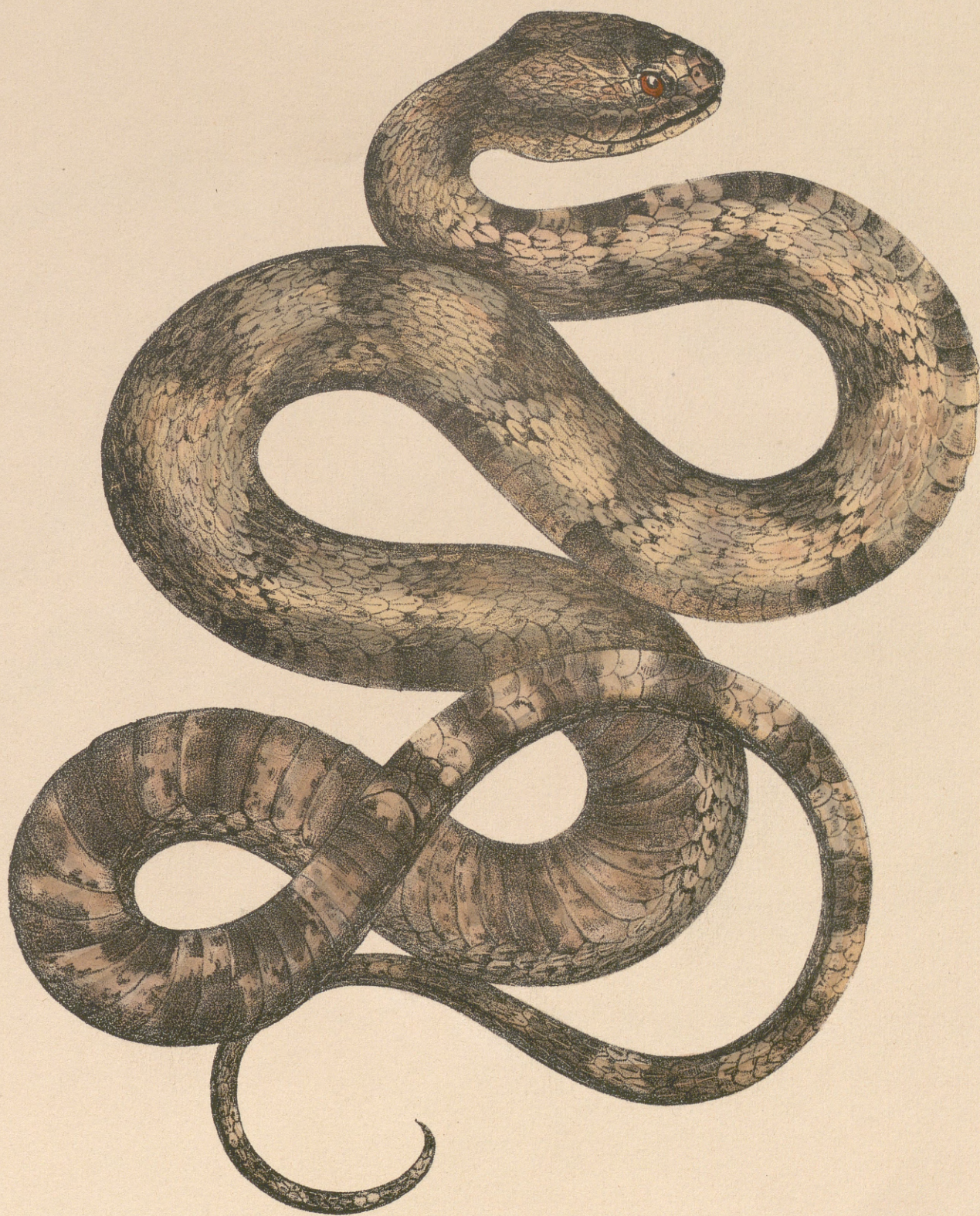
NATRIX sexcarinata.  
*La Couleuvre à six carènes.*

Tab. XII.









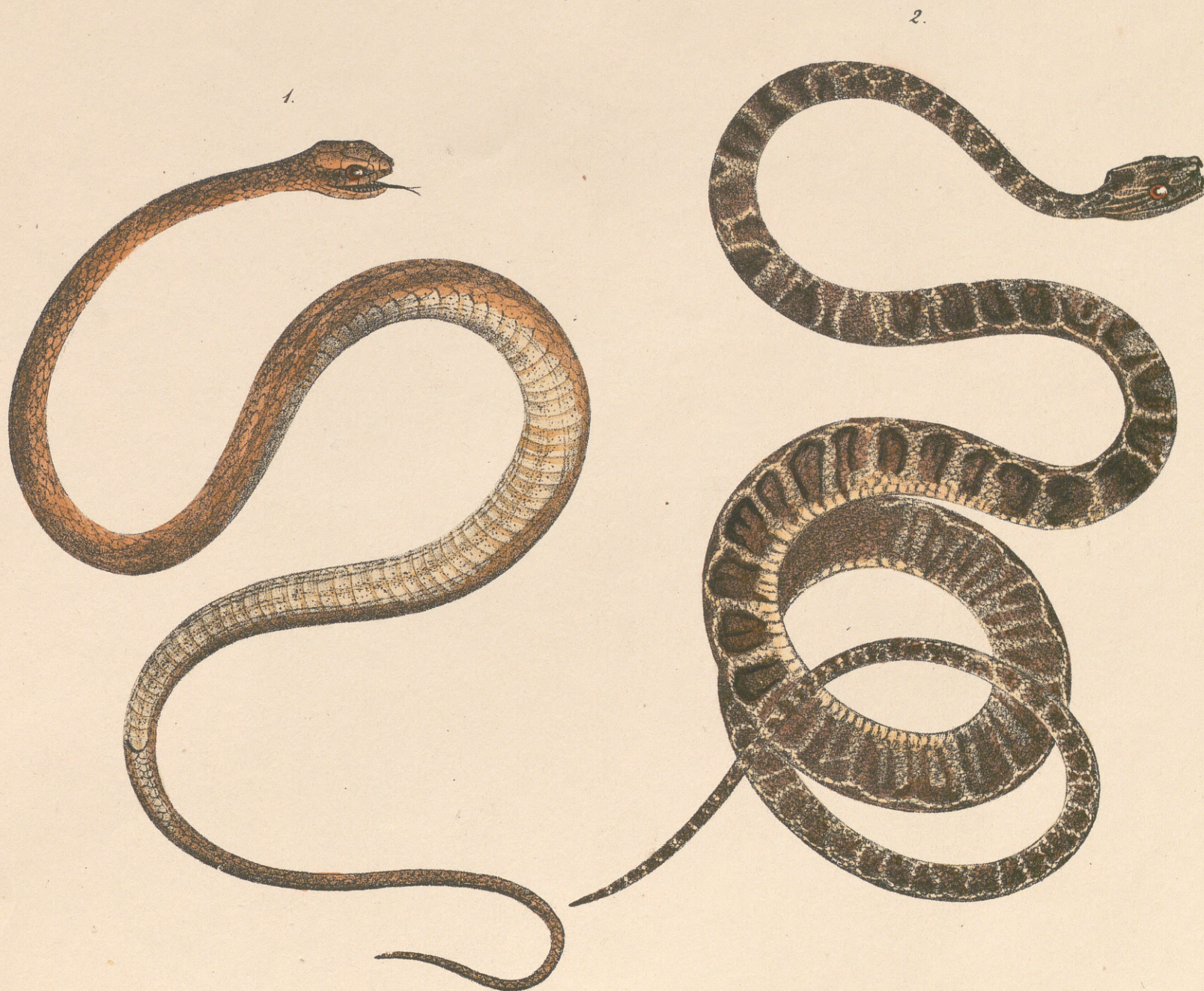
NATRIX aspera .  
*La Couleuvre aspre .*

Tab . XIII .









1.  
NATRIX punctatissima .  
*La Couleuvre ponctuée.*

2.  
XIPHOSOMA ornatum .  
*Le Xiphosome orné.*

Tab. XIV.









XIPHOSOMA dorsale.

*Le Xiphosome gris à dos tacheté.*

Tab. XV.









XIPHOSOMA Araramboya.

*Le Xiphosome Araramboya.*

Tab. XVI.









OPIHIS Merremii.

*L'Ophis de Merrem.*

Tab. XVII.









MICRURUS Spixii.

*Le Microur de Spix.*

Tab. XVIII.









BOTHROPS Megaera .  
*Le Trigonocephale Mégère .*

Tab. XIX .









BOTHIOPS Furia.

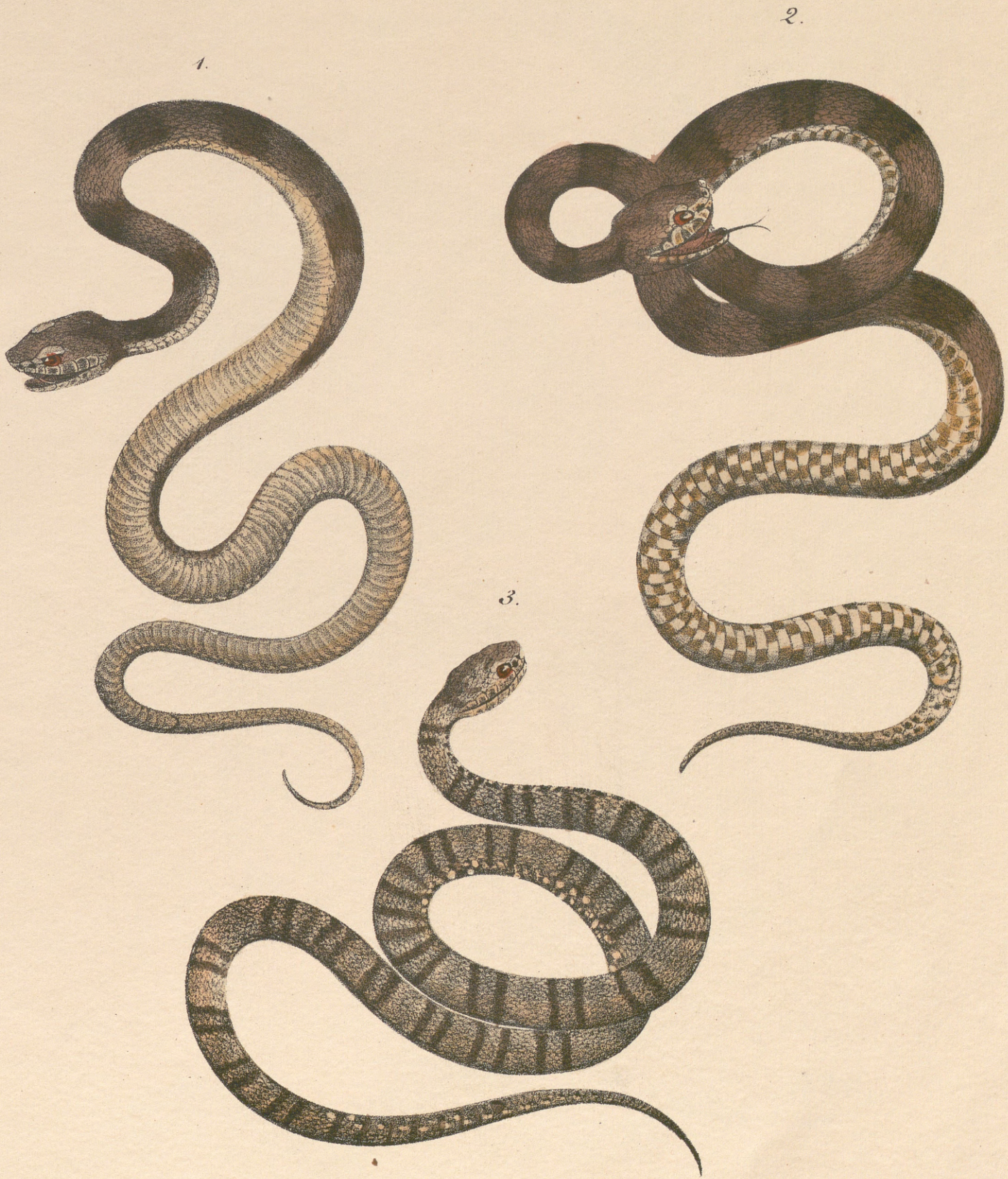
*Le Trigonocéphale Furie.*

Tab. XX.









1.  
BOTHROPS leucostigma.  
*Le Trigonocephale à points blancs*

2.  
BOTHROPS tessellatus.  
*Le Trigonocephale chique*

3.  
BOTHROPS taeniatus.  
*Le Trigonocephale bandé*

Tab. XXI.









BOTHIOPS Neuwiedi.

*Le Trigonocéphale d. P. de Neuwied.*

BOTHIOPS leucurus.

*Le Trigonocéphale à queue blanche.*

Tab. XXII.









BOTHIOPS Surucucu.

*Le Souroucoucou.*

Tab. XXIII.









CROTALUS Cascavella.

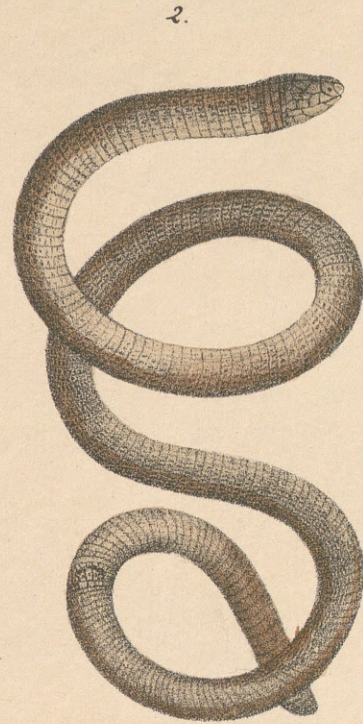
*Le Crotale Cascavella.*

Tab. XXIV.









1.

2.

3.

AMPHISBAENA oxyura. AMPHISBAENA vermicularis. STENOSTOMA albifrons.

*L'Amphisbène à queue aigüe. L'Amphisbène vermiculaire. Le Sténostome à front blanc.*

Tab. XXV.









CAECILIA annulata.

*La Cécilie annelée.*

LEPOSTERNON Microcephalus.

*Le Leposternon à tête petite.*

Tab. XXVI.



*Portfolio*

92

71 679 AA A 30















